

## Série BBP11

### IMPRIMANTE PAR TRANSFERT THERMIQUE POUR CODES A BARRES



La BBP11 est une imprimante à transfert thermique peu coûteuse, petite et prenant peu de place avec une bonne qualité et un haut débit d'impression. Cette imprimante à transfert thermique d'entrée de gamme est idéale pour vos étiquettes, adhésifs, marqueurs de câbles et manchons.

Identifier vos produits, vos câbles, vos fioles et tubes de laboratoire, et bien d'autres applications encore, n'a jamais été aussi simple. La traçabilité et l'archivage durable de vos informations deviennent indispensables.

Idéale pour les applications de bureau, l'imprimante BBP11 offre le meilleur rapport qualité/prix du marché. Sa haute performance, associée à son rendement durable et fiable, répondent parfaitement aux exigences de nos clients.

Cette gamme représente la solution idéale pour des volumes d'impression faibles à moyens, tout en offrant une vitesse de 12.7 cm/s (5 po/sec).

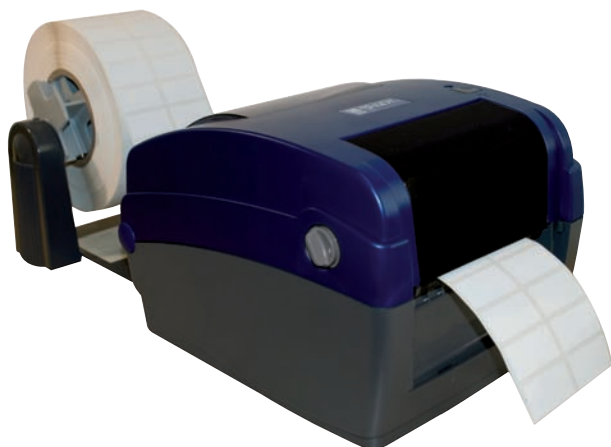
Son port Ethernet standard permet à cette imprimante de s'adapter à tous types d'applications.

#### Imprimantes BBP11

Référence	Description
361067	BBP11-24L – 203dpi – Français
361073	BBP11-34L – 300dpi – Français

## Caractéristiques clés de l'imprimante

- Faible encombrement – gain de place
- Processeur rapide de 200 MHz
- Mémoire standard de 2 MB FLASH, SDRAM de 8 MB et espace pour une carte SD avec jusqu'à 4 GB de mémoire.
- Coque extérieure double de haute qualité
- Grâce à ses nombreux détecteurs intégrés, une très large gamme d'étiquettes, tags, marqueurs de câbles et manchons peut être imprimée avec la BBP11.
- Vitesse d'impression pouvant aller jusqu'à 12.7 cm/s (5 po/sec).
- Imprimante durable et sûre
- Durabilité et fiabilité
- L'Ethernet, l'USB 2.0 et les interfaces en série et en parallèle sont standard
- Firmware puissant : TSPL2, gestionnaire de fichiers, programmation BASIC, programmation autonome



#### Accessoires en option

Référence	Description
361061	BBP11-C – Massicot
361062	BBP11-SK – Clavier
361064	BBP11-VP – Cellule de prédécoulement
361065	BBP11-U – Support externe

L'imprimante BBP11-24L à 203 dpi est recommandée pour les applications générales, tandis que la BBP11-34L à 300 dpi offre une solution parfaite pour les codes à barres 2D, les très petits textes et les graphiques complexes.

Avec le logiciel BradySoft™ inclus gratuitement (compatible Vista), plus aucun doute: l'imprimante BBP11 à 203 ou 300 dpi est l'investissement judicieux par excellence!

## Tête d'impression

	BBP11-24L	BBP11-34L
Résolution	203 DPI	300 DPI
Mode d'impression	Transfert thermique et transfert direct	
Vitesse d'impression	2, 3, 4, 5 po/sec; 2, 3 po/sec en mode prédécoulement	2, 3 po/sec; 2 po/sec en mode prédécoulement
Largeur max. d'impression	108 mm (4,25")	106 mm (4,17")
Longueur max. d'impression	2286 mm (90")	1016 mm (40")

## Propriétés physique

Boîtier	Conception avec un mécanisme de coque
Dimensions	L x P x H: 258 x 202 x 173 mm
Poids	<2,5 Kg
Capacité du ruban	110 mètres, cœur de 0,5" (1,27 cm)
Capacité du rouleau d'étiquettes	OD de 5" (12,7 cm)

## Electronics

Processeur	Processeur RISC 32-bit
Mémoire	Mémoire flash de 2MB SDRAM de 8MB Espace pour une carte SD
Alimentation	Alimentation par interrupteur universel
Interrupteur, bouton, DEL	Un interrupteur Un bouton d'alimentation Une DEL (3 couleurs: vert, ambré, rouge)
Capteurs	Capteur détectant un espace entre les étiquettes à travers le liner afin de caler l'impression Capteur détectant une marque noire au dos du liner pour caler l'impression Capteur de capot ouvert Capteur de présence de ruban encreur

## Interface

RS-232C (Série)  
Centronics (Parallèle)  
USB 2.0 (Mode grande vitesse)  
Ethernet interne

## Code barres

### Code à barres 1D

Code 39, Code 93, Code 128UCC, Code 128 subsets A.B.C., Codabar, Interleave 2 of 5, EAN8, EAN13, EAN128, UPC-A, UPC-E, EAN et UPC 2(5) digits add-on, MSI, PLESSEY, POSTNET, RSS-Stacked, RSS14

### Code à barres 2D

PDF-417, Maxicode, DataMatrix, QR code

## Polices

Polices internes	8 polices alphanumériques bitmap 1 police TrueType Moteur de polices TrueType intégré
------------------	---

## Code Page

Codepage 437 (Anglais – Etats Unis)  
Codepage 850 (Latin 1)  
Codepage 852 (Latin 2)  
Codepage 860 (Portugais)  
Codepage 863 (Français canadien)  
Codepage 865 (Nordique)  
Codepage 857 (Turc)  
Codepage 861 (Islandais)  
Codepage 1252 (Latin 1)  
Codepage 1250 (Latin 2)  
Codepage 1254 (Turc)  
Latin-1 (ISO-8859-1: Européen occidental)  
Latin-2 (ISO-8859-2: Européen central)  
Latin-9 (ISO-8859-9: Turc)

## Sens d'impression

0°, 90°, 180° et 270°

## Répertoire des commandes

TSPL2

## Supports

Type de support	Continu, découpé, plis en accordéon, étiquettes, sans support (seulement DT)
Enroulement des supports	Enroulement externe
Largeur des supports	25,4 à 118 mm (1,0" à 4,6")
Mandrin	De 1" (2,54 cm) et de 1.5" (3,81 cm)
Epaisseur des supports	0,06 à 0,650 mm

## Conditions d'utilisation

**Fonctionnement:** 5 à 40°C, 25 à 85% sans condensation

**Stockage:** -40à 60°C, 10 à 90% sans condensation

## Normes de sécurité

FCC Classe B, CE Classe B, C-Tick Classe B, BSMI Classe B, UL, CUL, TUV/GS, GOST-R

## Norme environnementales

RoHS, WEEE

## Options & accessoires

Options de services pouvant être installées	Minuterie en temps réel (solution personnalisée)
Options techniques pouvant être installées	BBP11-VP (cellule de prédécoulement) BBP11-C (massicot)
Accessoires	BBP11-SK (clavier pour utilisation en autonome) BBP11-U (mandrin de 3" (7,62 cm))



## Altec BE

Altec industrial identification nv  
Zone Cargovil B-60 • Erasmuslaan 11  
B-1804 Cargovil - Epepegem

T +32 (0)2 270 34 88  
F +32 (0)2 270 20 11  
info@altec.be  
www.altec.be

## Altec NL

Altec industrial identification B.V.  
Nieuwland Parc 159  
3351 LJ PAPENDRECHT (NL)

T +31 (0)78 615 20 33  
F +31 (0)78 615 38 33  
info@altec.nl  
www.altec.nl